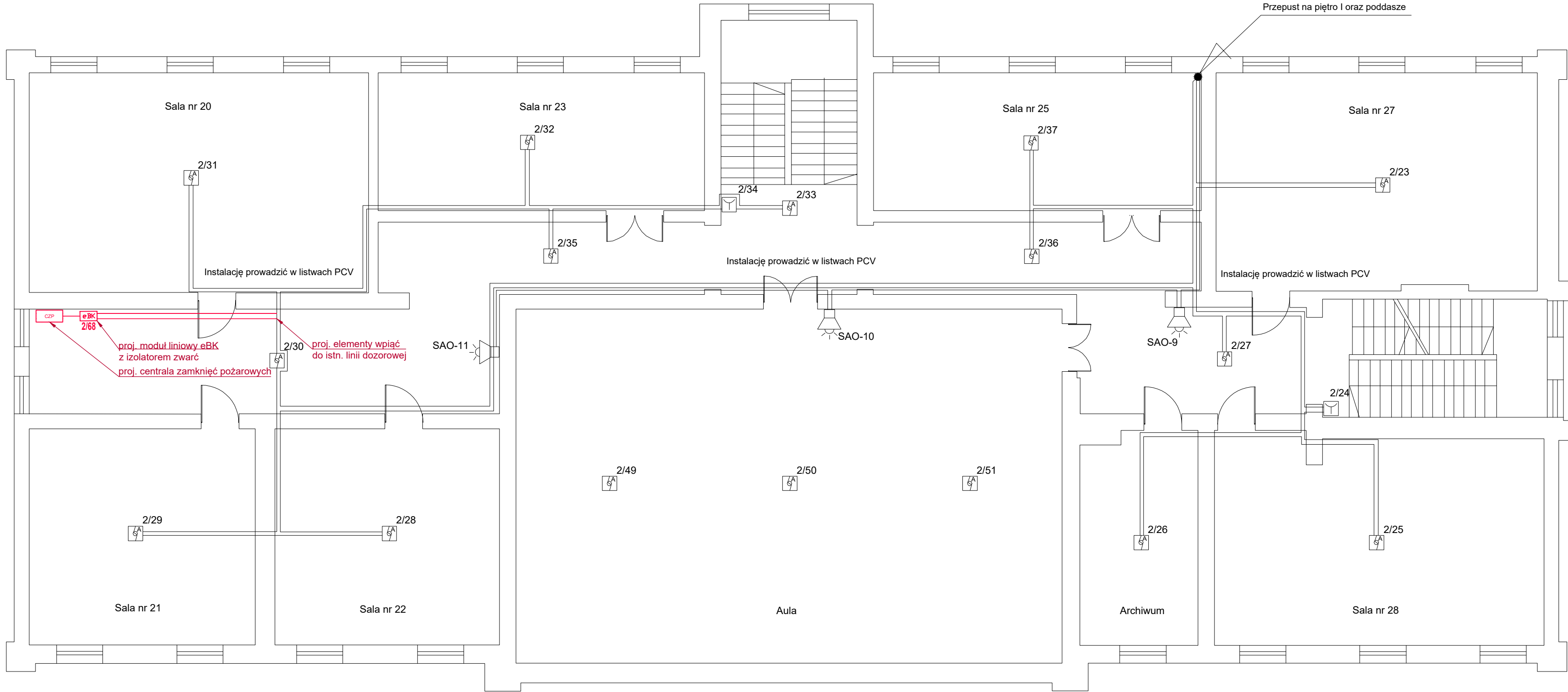


297x640



#### LEGENDA

- CSP** centrala systemu sygnalizacji pożaru Esser IQ8 Control C
- UTA** urządzenie transmisji alarmów
- ZSP** zasilacz urządzeń przeciwpożarowych
- 1/01** czujka multisensorowa O2T serii IQ8
- 1/01** ROP serii IQ8
- eBK** moduł liniowy eBK z izolatorem zwarć
- SAO** sygnalizator akustyczno-optyczny z puszką instalacyjną PIP-1A
- przewód YnTKSYekw
- przewód HDGs
- CZP** centrala zamknięć pożarowych

Format rysunku: 297x640	Faza projektu: PT	Inwestor:  Powiat Rawicki ul. Rynek 17 63-900 Rawicz	
Skala: 1 : 100	Data: 04.10.2024		
Adres inwestycji: część działki nr 216/1 ul. Wały J. Dąbrowskiego 29 63-900 Rawicz		Nazwa projektu/Obiekt: ROZBUDOWA I PRZEBUDOWA BUDYNKU DYDAKTYCZNEGO O DZWIIG OSOBOWY	
Branża: Elektryczna		Nazwa rysunku: RZUT II PIĘTRA - INSTALACJA SSP	
		Nr rysunku: Rys. nr IE05	Nr arkusza:
Autor projektu: inż. Robert Jamróży	Numer uprawnień: Upr.nr WkP/D146/POOE/08 do projektowania bez ograniczeń specjalność instalacyjna w zakresie sieci, instalacji i urządzeń elektrycznych i elektroenergetycznych		Podpis:
Sprawdzający: mgr inż. Krzysztof Palica	Numer uprawnień: Upr.nr 355/00S/15 do projektowania bez ograniczeń specjalność instalacyjna w zakresie sieci, instalacji i urządzeń elektrycznych i elektroenergetycznych		Podpis: